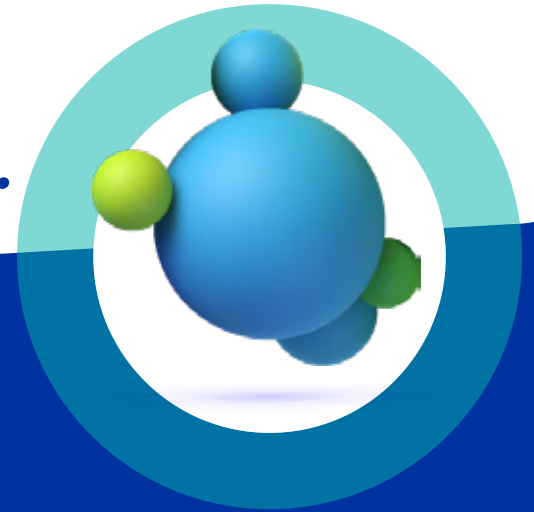


¡HOLA!, SOY LA INSULINA

Te acompaño en tu día a día
para llenarte de vitalidad y energía.



Soy una hormona que se produce en el páncreas, **quien me libera en tu sangre para controlar los niveles de glucosa.**



Soy quien **abre la puerta a la glucosa para que entre en tus células y pueda dar la energía** que tu cuerpo necesita todos los días.

Cuando el páncreas no es capaz de producirme naturalmente, **es necesario hacerlo con medicamentos** para poder cumplir con mi función.

¿CUÁLES SON LOS TIPOS DE INSULINA?

Las insulinas medicadas se clasifican según la **rapidez** con la que empiezan a actuar en tu cuerpo y la **duración** de su efecto.



De acción rápida: empieza a actuar en 15 minutos, alcanza su efecto máximo a los 60 minutos y se mantiene por 4 horas aproximadamente. **Normalmente son usadas entre 15 y 20 minutos antes de las comidas.**



De acción corta o regular: empieza a actuar en 30 minutos, alcanza su efecto máximo entre los 90 a 120 minutos y **se mantiene por 4 o 6 horas en promedio.**





De acción intermedia o isófona:

empieza a actuar entre 1 y 3 horas después de la aplicación, alcanza su efecto máximo entre 6 y 8 horas después y **se mantiene entre cerca de 12 y 24 horas.**



De acción prolongada y ultra prolongada:

puede mantener su efecto entre 14 y 40 horas después de su aplicación.

Consúltale a tu médico

*sobre el uso de uno
o varios tipos de insulina
según tu caso.*

**ENTRE TANTAS PRIORIDADES,
TÚ ERES LA PRIMERA**

vivemas.segurossura.com.co

